

NanoGenizer 系列高压均质机

纳米乳 | 细胞破碎 | 纳米分散 | 解聚 | 脂质体

发表公开论文可享优惠

独特优势

- 节能：能量损失约为多数均质机的 1/2
- 小巧：一体化设计，轻量且紧凑。
- 智能：进样体积控制 ± 0.1 mL；可按时间和体积自动停止
- 静音：低噪声运行
- 强大：30,000 psi 下约 120 mL/min
- 符合 CE 和 RoHS 要求



NanoGenizer 是一款用户友好的实验室规模高压均质机，专为超高压条件下的实验室研发和小规模生产而设计。设备采用单相电源驱动，无需压缩空气或液压油。最高工作压力可达 3,062 bar (45,000 psi)。其采用微射流化金刚石交互腔技术，可广泛应用于制药、生化、化妆品、食品和乳制品等行业，也可支持粒径减小、细胞破碎、纳米乳、纳米分散、脂质体等实验。

规格

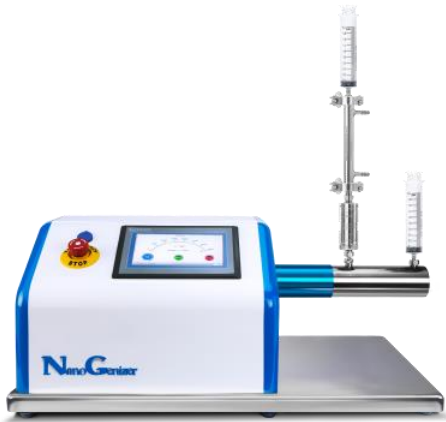
目录号	NG-15K	NG-20K	NG-25K	NG-30K	NG-45K
流量	120mL/min	120mL/min	120mL/min	120mL/min	100mL/min
最小样品量	5mL	5mL	5mL	5mL	5mL
最大压力	15,000psi	20,000psi	25,000psi	30,000psi	45,000psi
尺寸(cm)	70×36×30	70×36×30	70×36×30	70×36×30	70×36×30
重量	35 kg (77 lbs)	35 kg (77 lbs)	35 kg (77 lbs)	35 kg (77 lbs)	35 kg (77 lbs)
最高温度	80 °C (176 °F)				
电源	110V/220V				
清洗	冲洗清洁				
功能	数字压力显示或压力表				



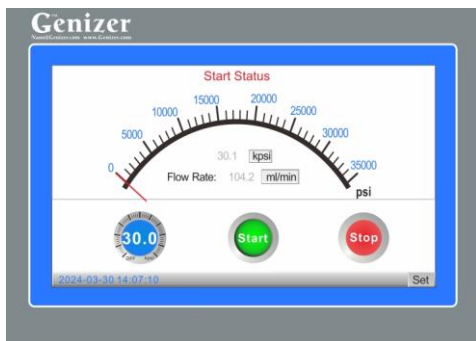
Phone: +1(949) 932-0294
Fax : +1(323) 978-4693
Email: Nano@Genizer.com
http://www.genizer.com/nanogenizer_p0039.html

科研机构可享优惠。Genizer.com 保留不经通知更改规格的权利。© 2022 Genizer。保留所有权利。
中文版 260615。

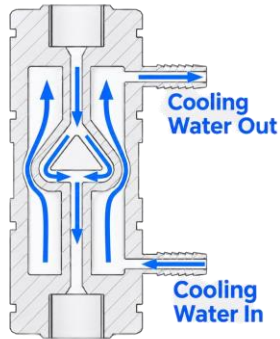
NanoGenizer 系列高压均质机



标准 NanoGenizer



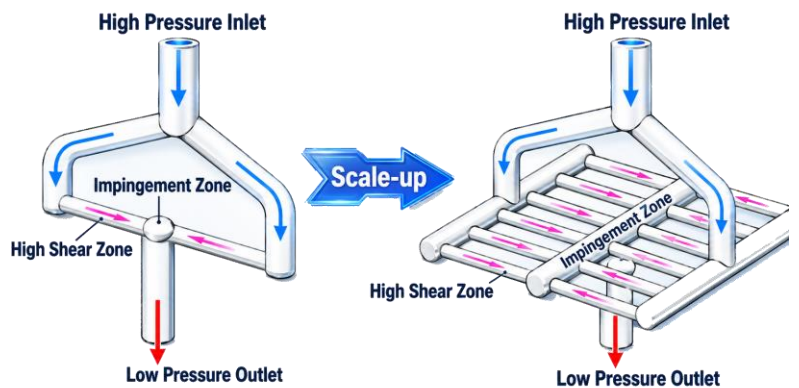
控制屏



带冷却选项的金刚石交互腔

标准功能

部件	Y 型金刚石交互腔 Y 型金刚石交互腔
控制系统	高压可编程控制系统®: 触摸屏、速度/压力控制, 可按时间、压力或温度自动停止, 设定体积低至 5 mL
压力显示	触摸屏数字显示
入口类型	1/4" HP coupling
出口类型	1/4" HP coupling
进料储液器	100 mL 注射器
收集储液器	100 mL 注射器
接液材质	316L 不锈钢、碳化钨、Viton、Teflon、UHMWPE
材料标准	制药级, FDA 与 GMP 可认可
质保	制造缺陷质保 1 年



单槽 Y 型 VS 多槽 Y 型

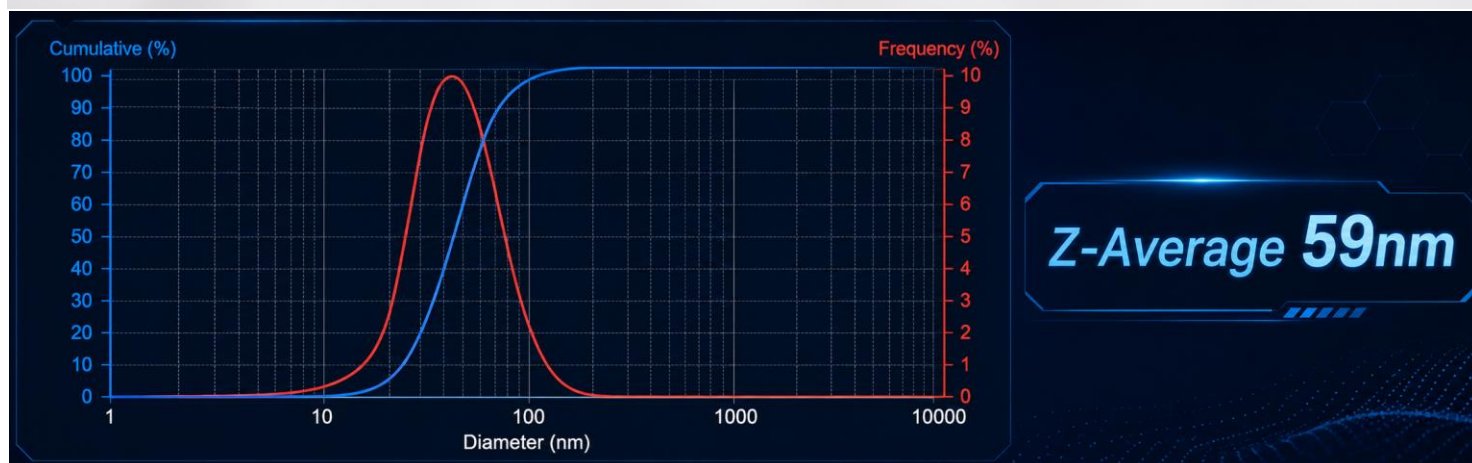
金刚石交互腔，微射流技术

独特优势

- NanoGenizer 系列核心部件
- 电解抛光和内表面钝化，适用于制药应用
- Y 型与 Z 型
- 材质：316L 不锈钢和金刚石



金刚石交互腔（DIXC）用于在高压均质机中制备均一纳米颗粒。Y 型和 Z 型 DIXC 内部的固定几何结构可形成一致的处理轮廓，使所有物料承受相同的破碎作用力。单槽交互腔具有单一微通道，是小批量研究的理想选择；多槽交互腔由多个并联微通道组成，可在保持相同处理作用力的同时提高 DIXC 通量，适用于工业规模生产。



NanoGenizer 高压均质机可选配置



入口储液器：夹套玻璃筒



NanoGenizer - 不锈钢选项

可选配置

部件	高压脂质体挤出器， Y型与Z型DIXC， 换热器
外壳	不锈钢
高压缸	不锈钢
控制系统	机械控制；速度/压力、启动、停止控制
检测器	压力表、压力和温度传感器，最多可选8个
入口	Tri-Clamp 或 Luer
出口	Tri-Clamp 或 Luer
换热器	HPE-100-3D、HPE-150-3D；HPE-200-3D；
脂质体挤出器	GOE-200mL；GOE-1000mL
进料与收集储液器	10mL、20mL、50mL、100mL、200mL、500mL注射器、筒体、罐体，夹套玻璃进料储液器或在线进料
缸体	钛合金高压缸 (耐强酸强碱)



金刚石交互腔



柱塞 - 陶瓷