

고압지질체압출기

리포좀 | Lipopolyplex | 무균여과형 | 실험형 | 중형 | 생산형

특징

Genizer 지질체 압출기는 주로 약제 제품의 입경 균일화에 사용되며 제품 중의 입자와 침전을 제거하고 지질체 및 유제 입경을 감소시켜 무균 여과 분자생물역학 연구에 이용된다. 동력 단자를 통하여 일정한 압력이 발생하며 압출 샘플은 반복적으로 규정된 공경을 가진 폴리카보네이트 막을 통과하여 크기가 균일한 50nm-120nm의 비교적 작은 리포좀을 제조한다.

- **위생형** : 316L 스테인리스강
- **호환성** : 속접, NPT, UNF, 플랜지와 주문제작부품
- **효율성** : 미크론지지, 최대한도로 압력을 높인다, 오염을 낮추다
- **GMP, FDA 표준부합**



규격형	제품번호	최대압력	동력단자	사이즈 L×W×H(cm)/중량
실험형 1-200mL	HandExtruder-1mL-RT	700 psi	수동	23×17×13/2kg
	HandExtruder-1mL	700psi	수동	23×17×13/2kg
	Jacketed Extruder-10mL	3,000 psi	압축공기	23×13×25/4kg
	Online Extruder-25mL	6,000 psi	펌프-25mL/min	10×10×8/1kg
	Jacketed Extruder-100mL	3,000 psi	압축공기	23×20×32/7kg
	GExtruder-200mL	6,000 psi	펌프-50mL/min	12.5×12.5×9/2kg
중형 100-8000mL	Jacketed Extruder-800mL	3,000 psi	압축공기	25×25×37/20kg
	Online Extruder-1L	6,000 psi	펌프-10L/hr	18×18×10/5kg
	Jacketed Extruder-3000mL	3,000 psi	압축공기	30×25×55/45kg
생산형 2-20L	Online Extruder-8L	6,000 psi	펌프-30L/hr	30×25×25/25kg
	Jacketed Extruder-10000mL	3,000 psi	압축공기	45×40×65/120kg
	Online Extruder-20L	6,000 psi	펌프-60L/hr	45×40×30/90kg
	20L-100L	Multi-Extruders System	6,000 psi	펌프-80L/hr



Phone: +1(323) 825-1851
 Fax : +1(323) 978-4693
 Email: Nano@Genizer.com
 http://www.genizer.com

Discount available for public research. Genizer.com reserves the right to change specifications without notice. © 2009 by Genizer. All rights reserved. Korean Version 091620.

고압지질체압출기



수동식압출기



공기압출기



온라인압출기

표준배치

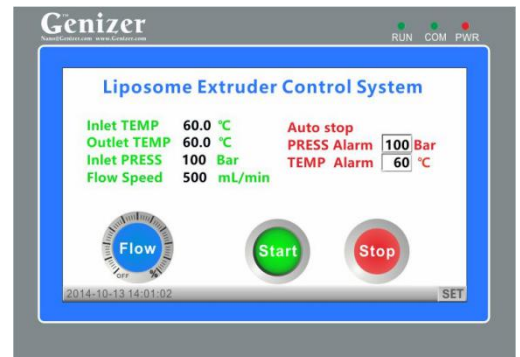
표면	전기광택과 내부둔화
응용	리포좀, Lipopolyplex, 무균여과, 실험형, 중형, 생산형
수입형	1/2", 1"속접혹은 고압접속
수출형	1/2", 1" 속접혹은 고압접속
수입	316 스텐 컵 혹은 온라인
수출	316 스텐 컵 혹은 온라인
제품소재	316L스테인리스강
재료표준	의약등급, FDA 와 GMP 승인
보증기간	1년이내 임의의 제갯결함

사용배치

부품	속접, NPT, UNF, 플랜지와주문제작부품
고객제작	빅데이터고객수요
검출기	압력계, 압력 및 온도센서
수출형	NPT, UNF, 플랜지와주문제작부품
수출과수입	100mL, 200mL, 500mL, 1L, 2L 주사기통혹은 온라인
제품소재	티타늄(내산알칼리성)



압출기가 달린 균질기



리포좀 압출기 고압펌프 제어시스템